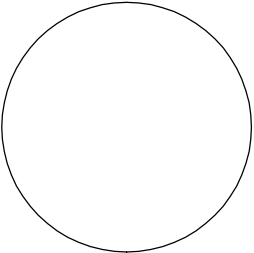


akce

Česká zemědělská univerzita  
Fakulta lesnická a dřevařská

Výukový pavilon Lesovna

investor                      ŽZU v Praze, Kamýcká 129, 165 00 Praha – Suchbátol  
místo                              Areál ŽZU - pozemek p.č. 1627/1, k.ú. Suchbátol  
stupeň                              Dokumentace pro provádění stavby



generální projektant                      autorizace

část                                      D.1.6 - Vnitřní rozvody silnoproudu

zpracovatel částí                              Orange projects s.r.o.

zodpovědný projektant                      Ivan Novák; TPS/el.z. ČKAIT 0014261

vyraboval                              Ivan Novák

obsah

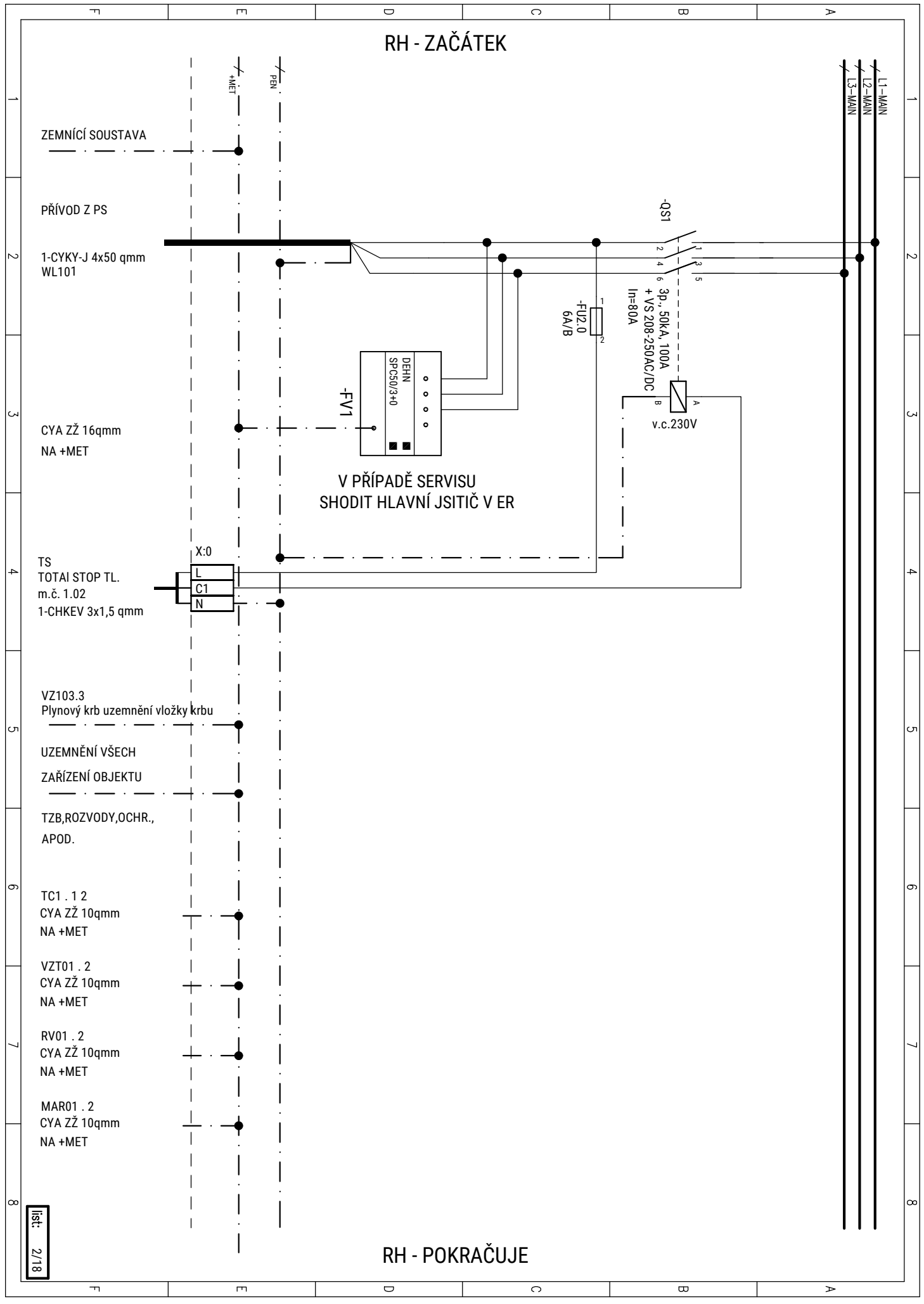
POŽADAVKY NA VÝROBKY - rozv. RH

číslo	301
datum	05/2025
formát	A4
měřítka	paré

	1	2	3	4	5	6	7	8
A	<div>ROZVÁDĚČ RH</div> <div>Napěťová soustava 3+PEN,230/400V, 50Hz TN-C; 3+N+PE,230/400V, 50Hz TN-C-S</div> <div>Ostatní napětí -</div> <div>Ochrana před úrazem Dle ČSN 33-2000-4-41 ed.3 samočinným odpojením od zdroje</div> <div>Jmenovitý proud přípojnic In=100A</div> <div>Zkratový proud</div> <div>Krytí IP2x/3x</div> <div>Barva</div> <div>Přívod / vývody SPODEM/HOREM</div> <div>Konstrukce 1 skříňový rozváděč s plnými dveřmi</div> <div>Rozměr 33x14 MOD (3A42 + instalační konstrukce)</div> <div>švxn 806x2021x250 mm</div>							
B								
C	<div>Kolem Stykačů a releových modulů bude vytvořena mezera o velikosti min. 1/2 modulu. Kvůli přirozenému odvodu tepla.</div> <div>Prvky instalovat do ROZVÁDĚČŮ co nejlépe s ohledem na využitý prostor. Osazovna zvolí vlastní rozvahu umístění prvků. Projekt doporučuje všechny kabely fáze vy prezentovat na svorkách.</div> <div>Všechny vodiče, včetně PE a N řádně označit TIŠTĚNÝM POPISEM:</div> <div>PŘEPĚŤOVÉ OCHRANY SPD POZIČNĚ UMÍSTIT CO NEJBLÍŽE PŘÍVODU SÍTÍ DO ROZVÁDĚČE.</div> <div>PRO EXTERIEROVÉ OBVODY VYTVOŘIT SAMOSTATNOU FÁZOVOU ODBOČKU, NEJLÉPE ZA SAMOSTATNOU POJISTKOVOU SADOU A S VLASTNÍ SPD T1+T2 OCHRANOU. PROSTOROVĚ ODDĚLIT.</div> <div>ZAŘÍZENÍ JAKO POHONY BRAN/VRAŤ, ELEKTRICKÉ ZÁMKY, ČERPADLA ZTI NEBYLA PŘI VYHOTOVENÍ PD URČENA SPECIALISTOU. PŘI REALIZACI BUDE NUTNÉ PROVĚST KOORDINACI S DODÁVKOU A ZAPOJENÍ ÚPRAVIT!</div> <div>INTEGRACE NEKTERÝCH ZAŘÍZENÍ DO SYSTÉMU BMS - ŘÍZENÍ, NEMOHLA BÝT V RÁMCI PD JASNĚ STANOVENA, PROTOŽE NEBYL ZNÁM KONKRÉTNÍ ZPŮSOB ZAPOJENÍ NEBO MOŽNOSTI ZAPOJENÍ.</div>							
D								
E	<div>ŘÁZENÍ OBVODŮ NENÍ VÝCHOZÍM ZADÁNÍM PRO VYSTROJENÍ ROZVODNICE A MŮŽE SE MĚNIT. VŽDY SE DOPORUČUJE KONZULTOVAT OSAZENÍ PŘÍSTROJŮ PŘÍMO S KLIENTEM/UŽIVATELEM.</div> <div>ROZVODNICE JE SAMOTNÝM ZAŘÍZENÍM/VÝROBKEM. TATO DOKUMENTACE ZNÁZORŇUJE SPECIFICKÉ POŽADAVKY NA PROPOJENÍ KOMPONENT ŘÍZENÍ A KLADE POŽADAVKY NA JISTĚNÍ BĚŽNÝCH SILOVÝCH OKRUHŮ. NAHRAZUJE TABULKU VÝVODŮ. ANI V TOMTO VYOBRAZENÍ JI VŠAK NELZE POVAŽOVAT ZA VÝROBNÍ DOKUMENTACI. JEDNÁ SE POUZE O NÁVRH.</div> <div>VÝROBNÍ DOKUMENTACI SI ZPRACOVÁVÁ VÝROBCE, PŘÍPADNĚ DODAVATEL, V RÁMCI REALIZAČNÍ/DÍLENSKÉ DOKUMENTACE. VIZ. VYHLÁŠKA 499/2006SB., NV 118/2016 SB. A ČSN EN 61439. PŘI VYTVAŘENÍ DÍLENSKÉ DOKUMENTACE A PŘI VÝROBĚ ROZVÁDĚČE MUSÍ VÝROBCE POSTUPOVAT S ODBORNOU PÉČÍ DLE Z. 89/2012 SB. § 5 (1).</div>							
F								

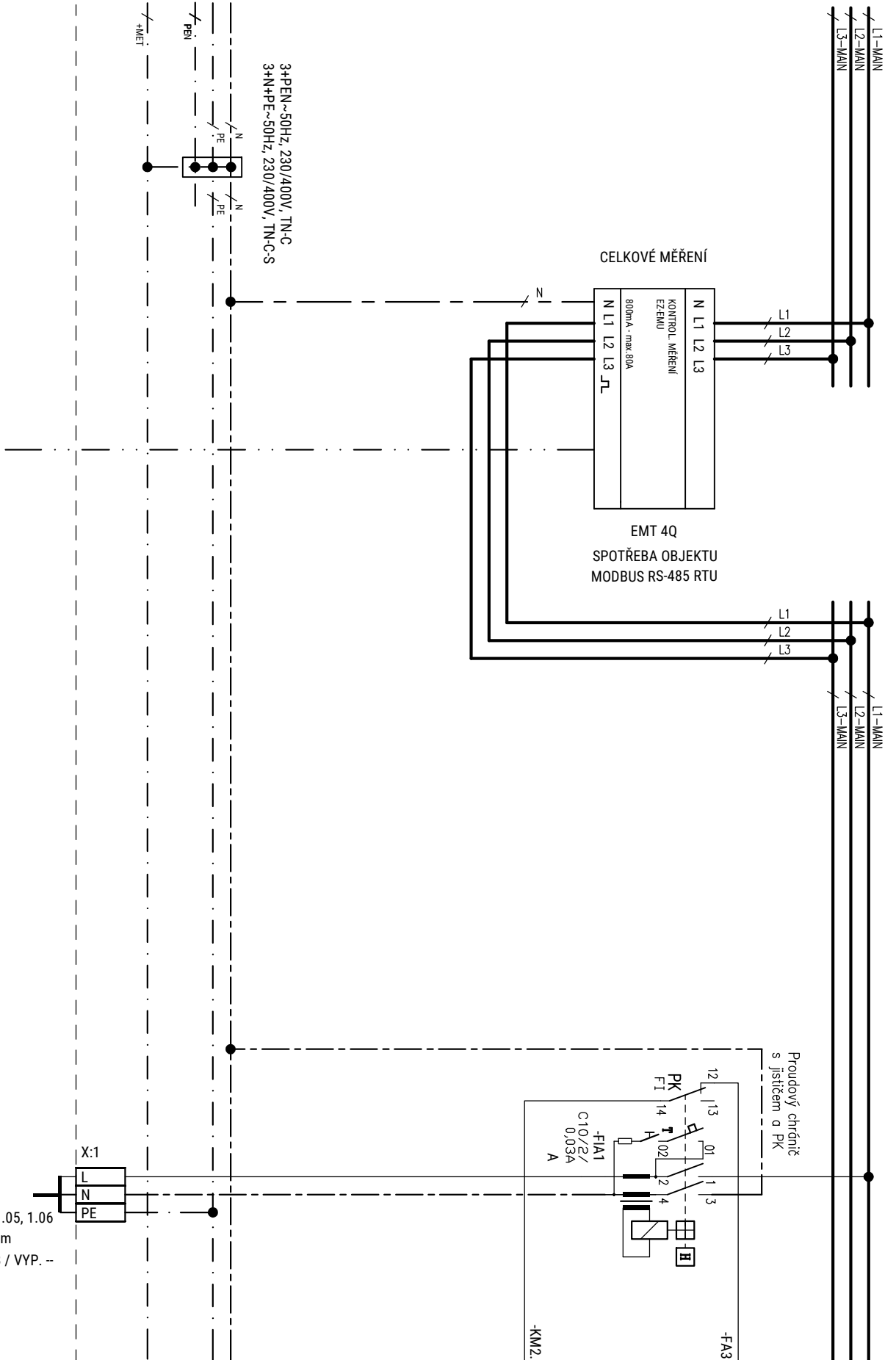
list: 1/18

# RH - ZAČÁTEK



# RH - POKRAČUJE

# RH - POKRAČUJE



S01  
Světelný obvod  
m.č. 1.04, 1.08, 1.05, 1.06  
CYKY-J 3x1,5 qmm  
- ŘÍZENÍ POHYB / VYP. -

RH - POKRAČUJE



RH - POKRAČUJE

RH - POKRAČUJE

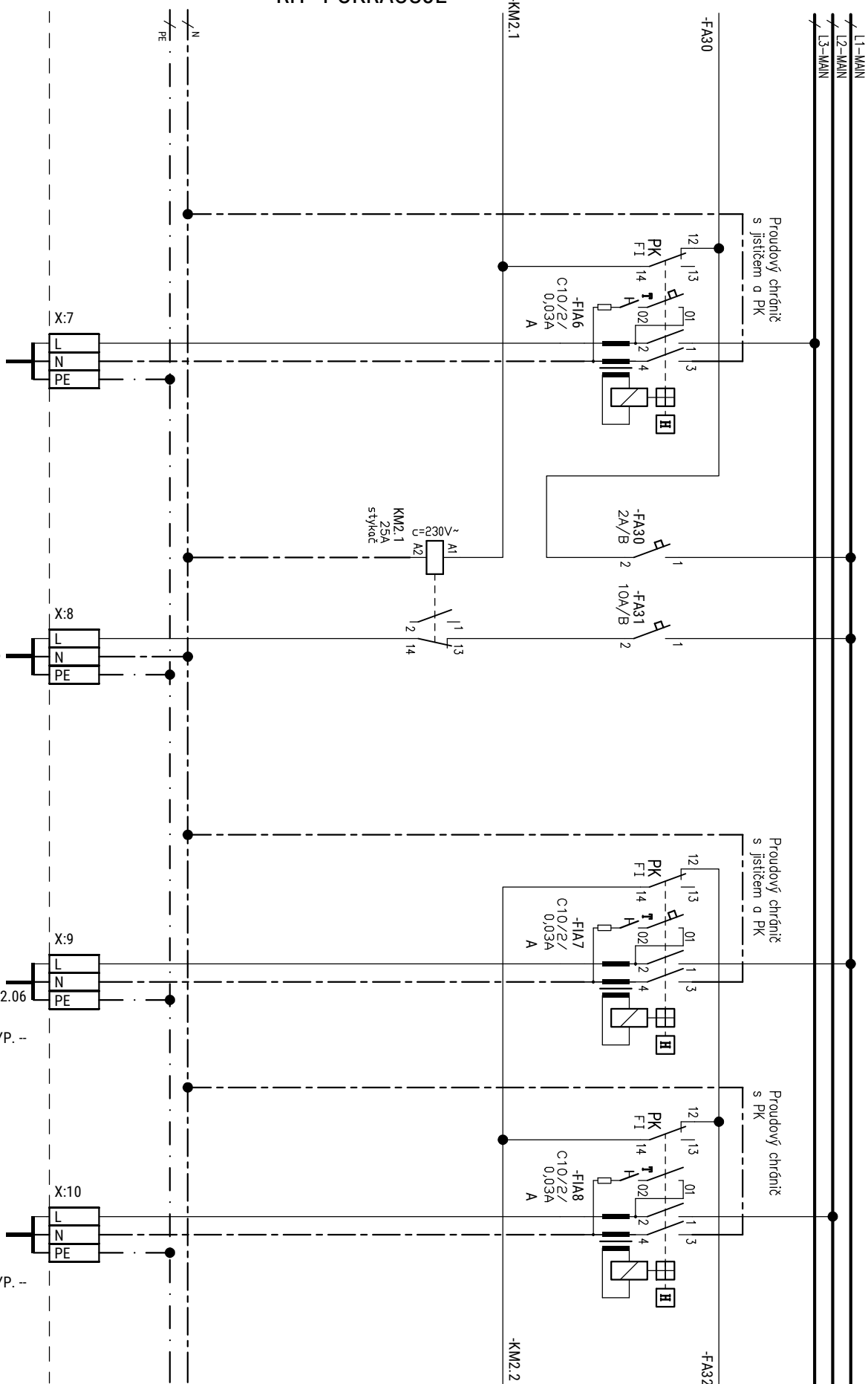
S07  
Světelný obvod  
m.č. 1.02  
CYKY-J 3x1,5 qmm  
-- ŘÍZENO DALI --

NS01  
Světelný obvod  
nouzová svítidla 1.NP  
m.č. 1.04, 1.06, 1.02  
CYKY-J 3x1,5 qmm

S10  
Světelný obvod  
m.č. 2.04, 2.08, 2.05, 2.06  
CYKY-J 3x1,5 qmm  
-- ŘÍZENO POHYB / VYP. --

S11  
Světelný obvod  
m.č. 2.02  
CYKY-J 3x1,5 qmm  
-- ŘÍZENO POHYB / VYP. --

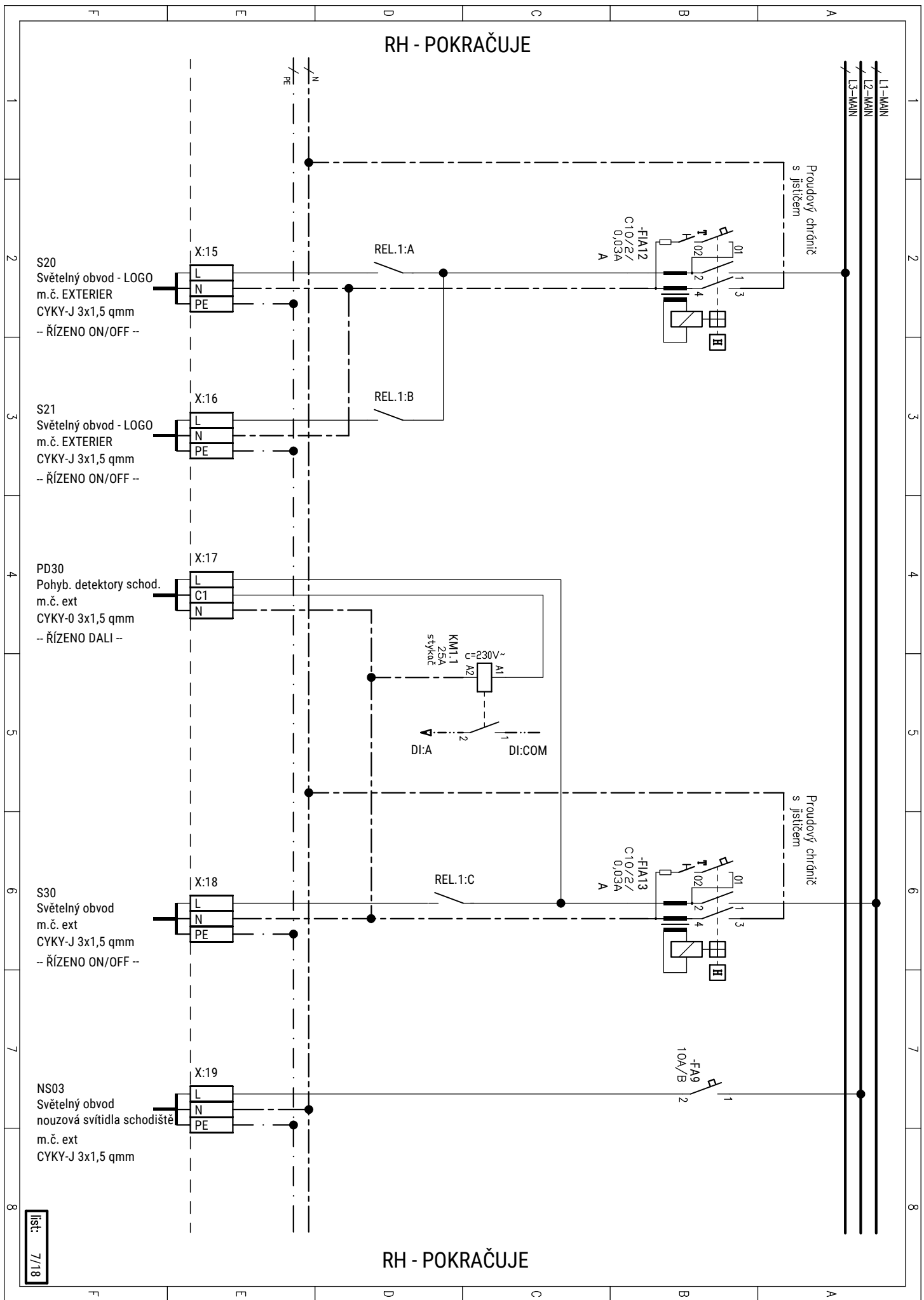
list: 5/18





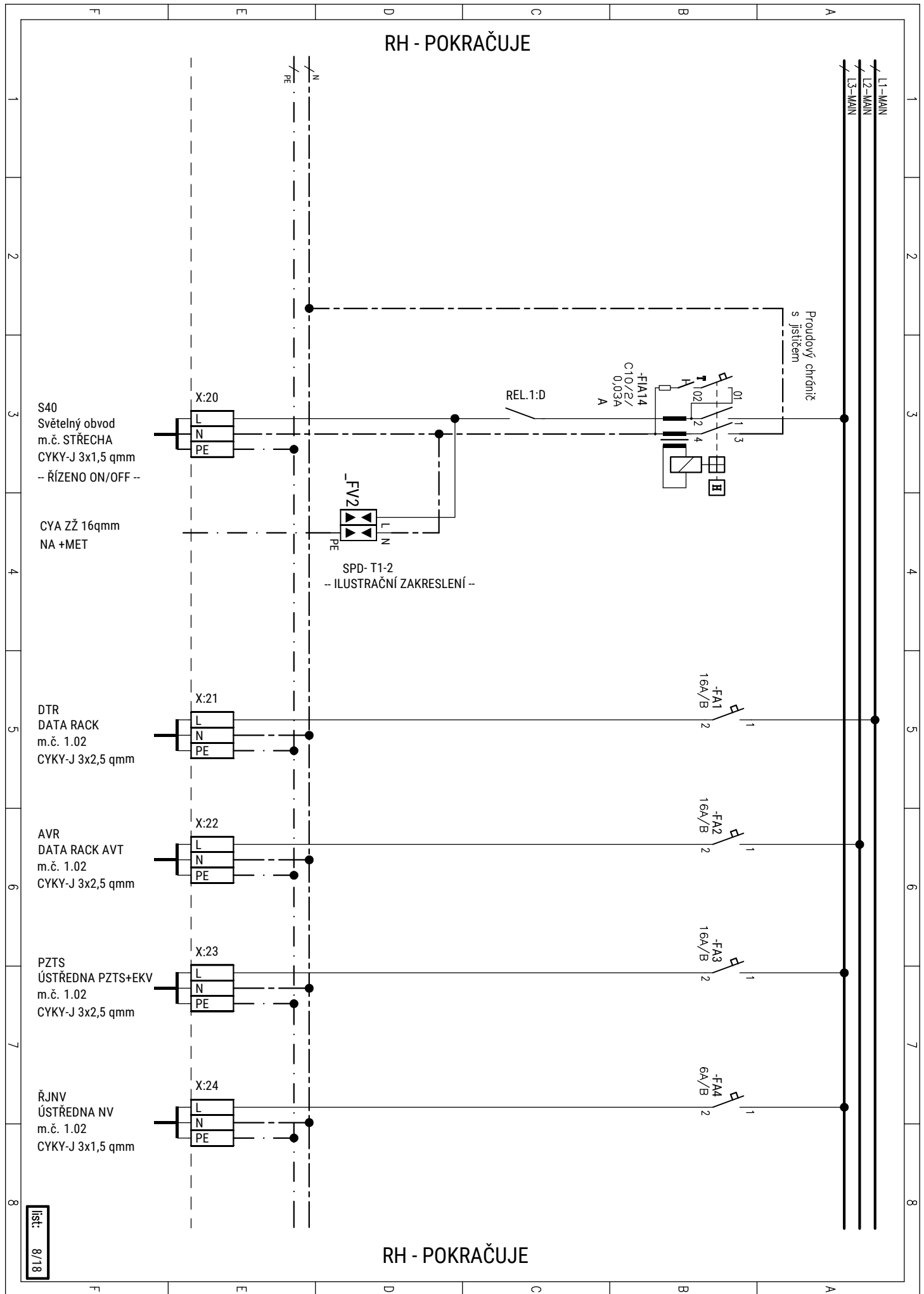
# RH - POKRAČUJE

# RH - POKRAČUJE





# RH - POKRAČUJE



# RH - POKRAČUJE

RH - POKRAČUJE

RH - POKRAČUJE

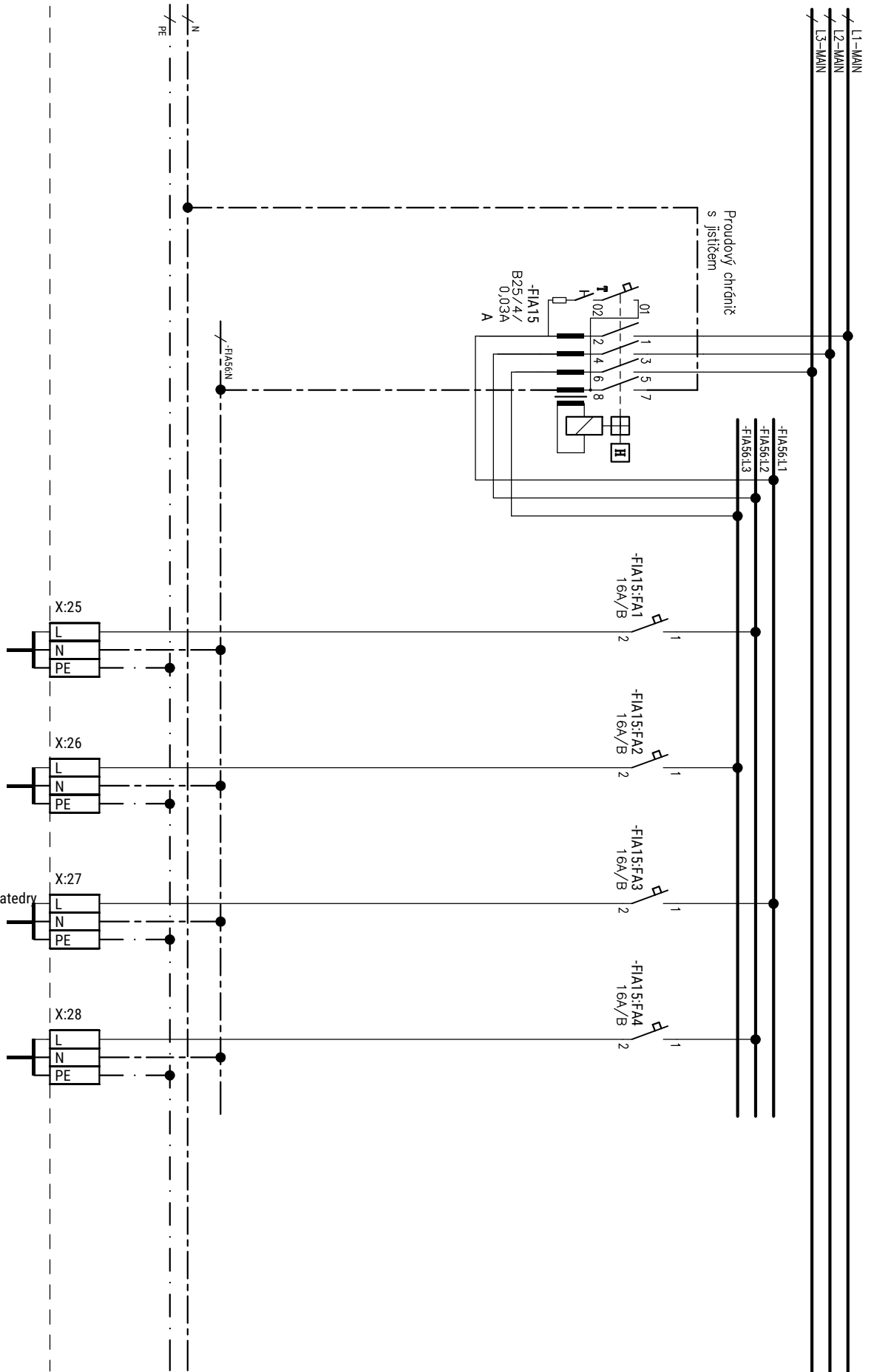
Z01  
Zásuvky běžné (4ks)  
m.č. 1.02  
CYKY-J 3x2,5 qmm

Z02  
Zásuvky běžné (5ks)  
m.č. 1.02  
CYKY-J 3x2,5 qmm

Z03  
Zásuvky 2x PB a PB katedry  
m.č. 1.02  
CYKY-J 3x2,5 qmm

Z04  
Zásuvky 2x PB  
m.č. 1.02  
CYKY-J 3x2,5 qmm

list: 9/18



RH - POKRAČUJE

RH - POKRAČUJE

Z05  
Zásuvky běžné (3ks)  
m.č. 1.04,08  
CYKY-J 3x2,5 qmm

Z06  
Zásuvky běžné (4ks)  
m.č. 1.10  
CYKY-J 3x2,5 qmm

Z07  
Zásuvky běžné (3ks)  
m.č. 1.10  
CYKY-J 3x2,5 qmm

list: 10/18

RH - POKRAČUJE

RH - POKRAČUJE

Z10  
Zásuvky běžné (7ks)  
m.č. 2.02  
CYKY-J 3x2,5 qmm

Z11  
Zásuvky běžné (7ks)  
m.č. 2.02  
CYKY-J 3x2,5 qmm

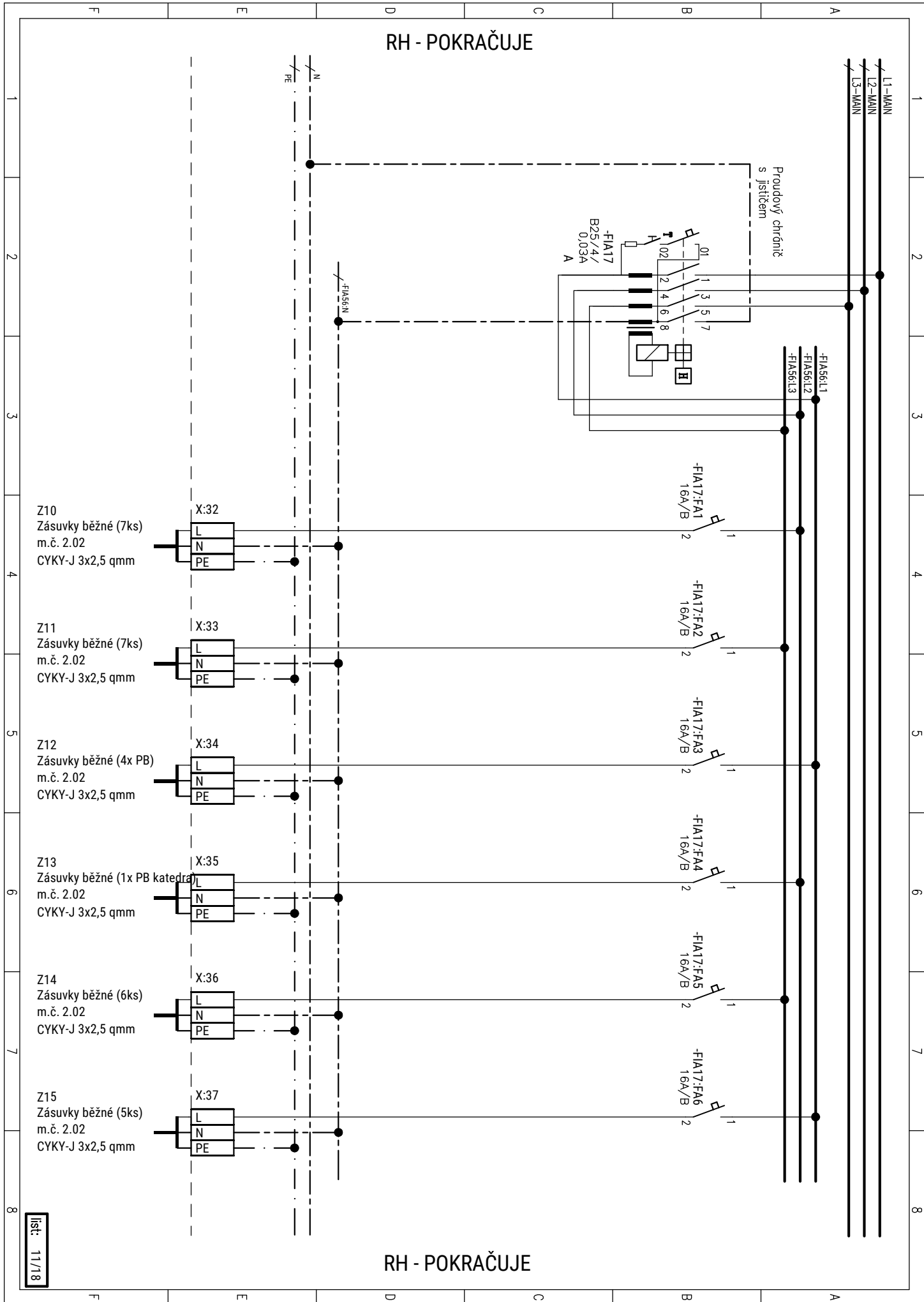
Z12  
Zásuvky běžné (4x PB)  
m.č. 2.02  
CYKY-J 3x2,5 qmm

Z13  
Zásuvky běžné (1x PB katedra)  
m.č. 2.02  
CYKY-J 3x2,5 qmm

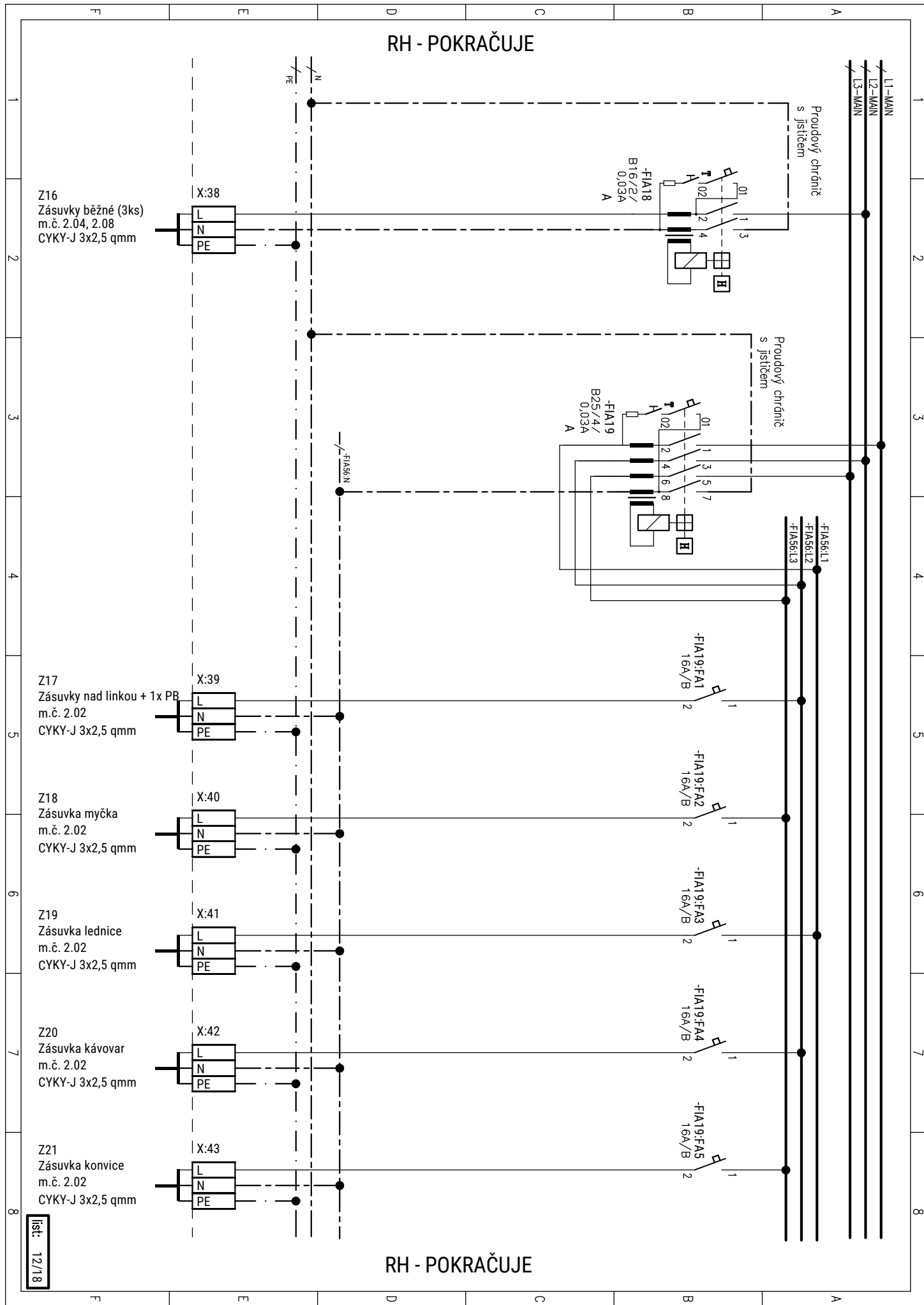
Z14  
Zásuvky běžné (6ks)  
m.č. 2.02  
CYKY-J 3x2,5 qmm

Z15  
Zásuvky běžné (5ks)  
m.č. 2.02  
CYKY-J 3x2,5 qmm

list: 11/18

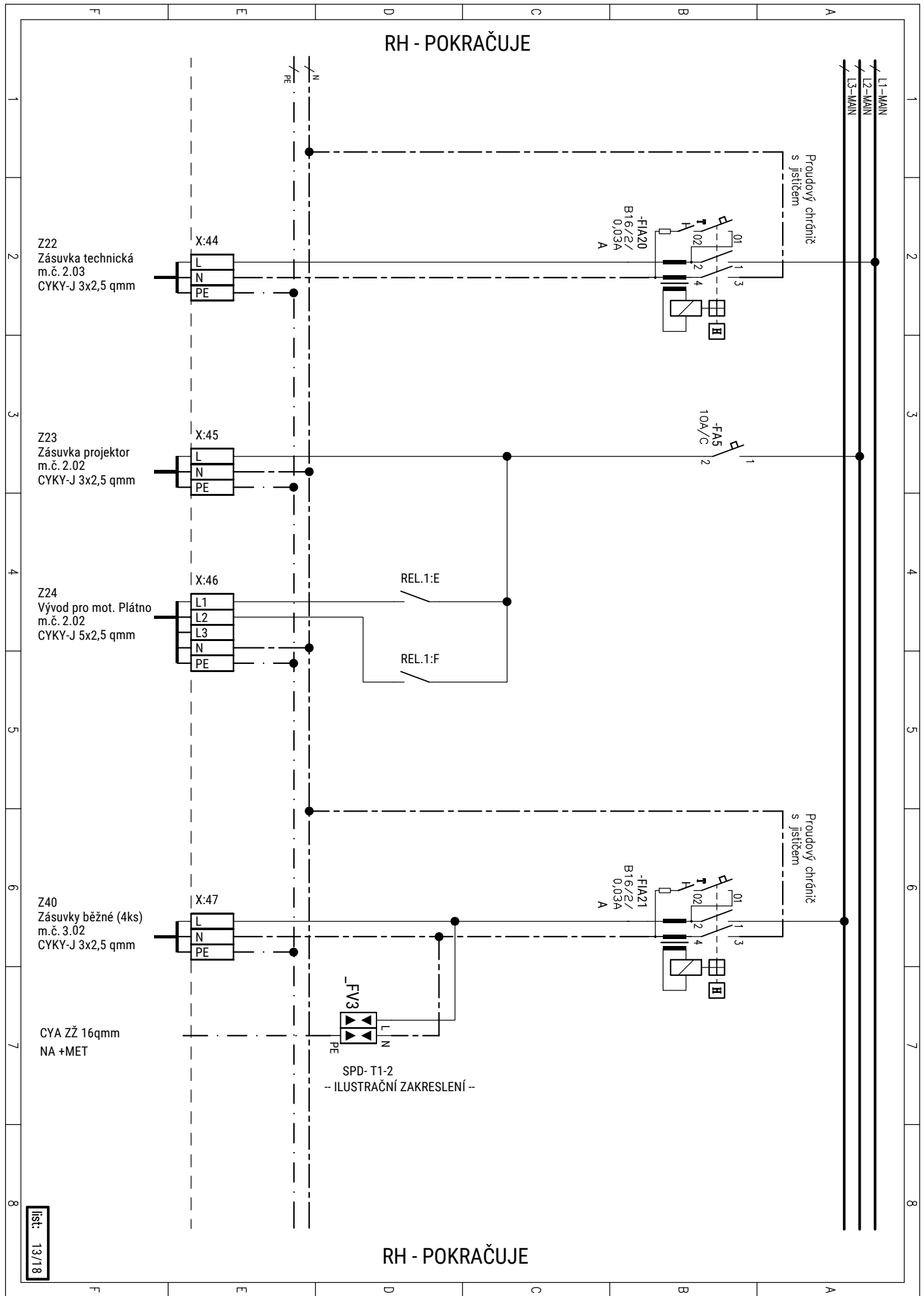


# RH - POKRAČUJE



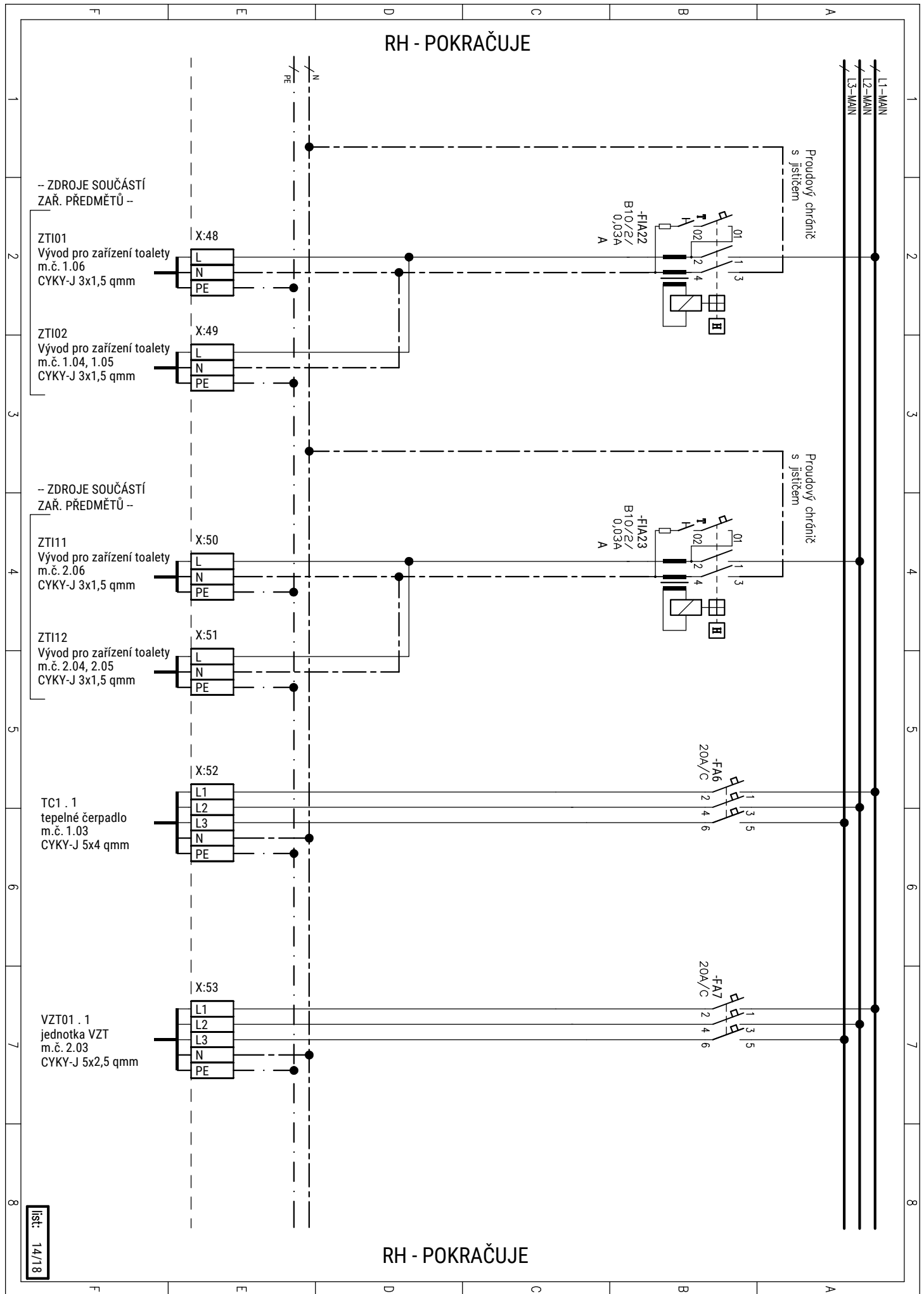
# RH - POKRAČUJE

# RH - POKRAČUJE

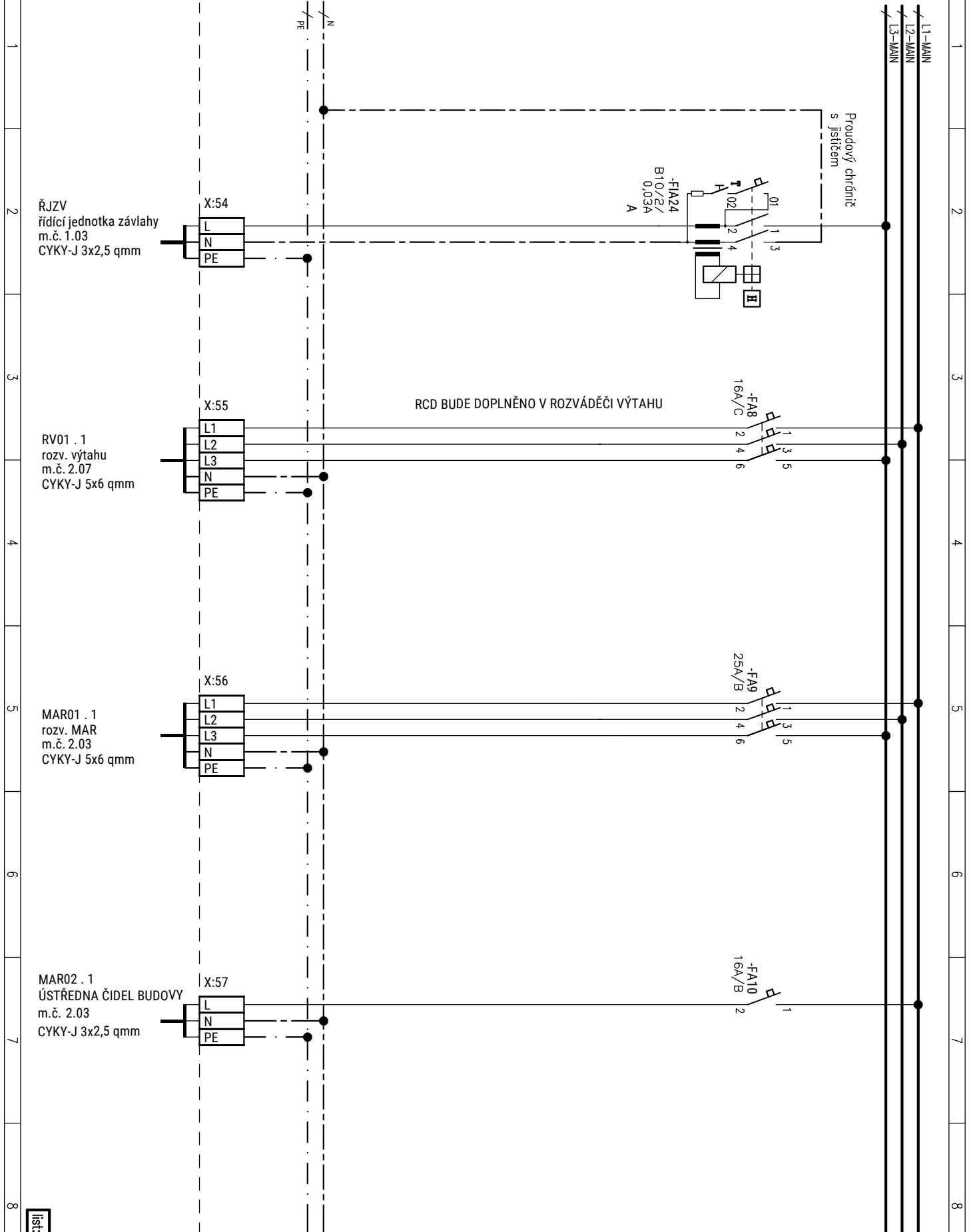


# RH - POKRAČUJE

# RH - POKRAČUJE



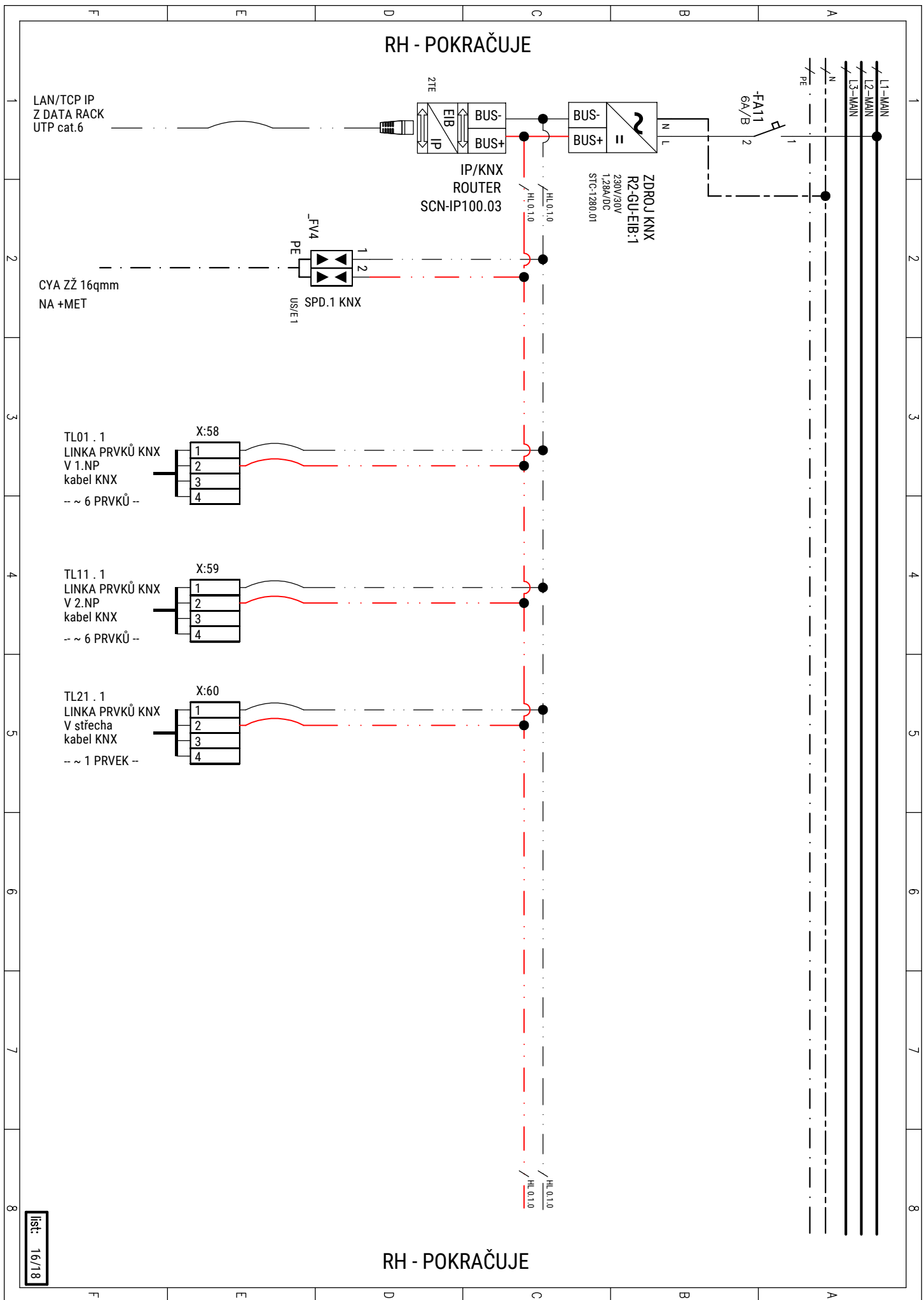
# RH - POKRAČUJE



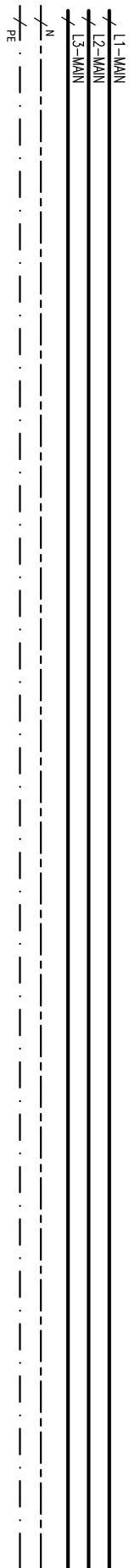
# RH - POKRAČUJE



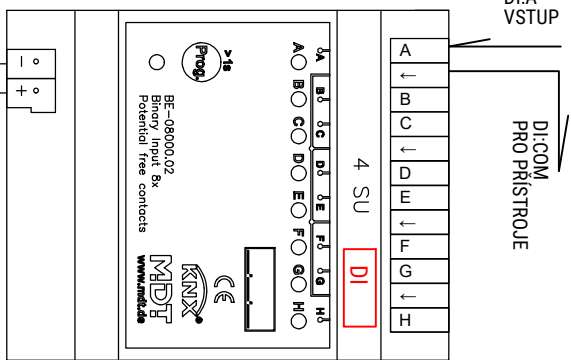
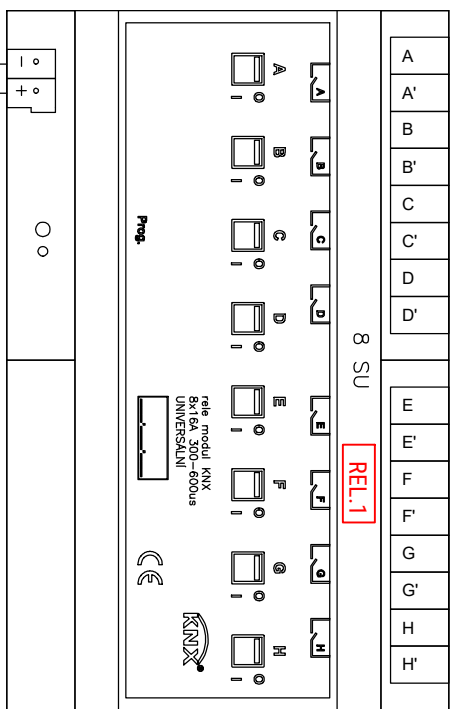
# RH - POKRAČUJE



# RH - POKRAČUJE



ZAPOJENÍ VIZ. KONTAKTY U JEDNOTLIVÝCH OBYVODŮ VE SCHÉMATU



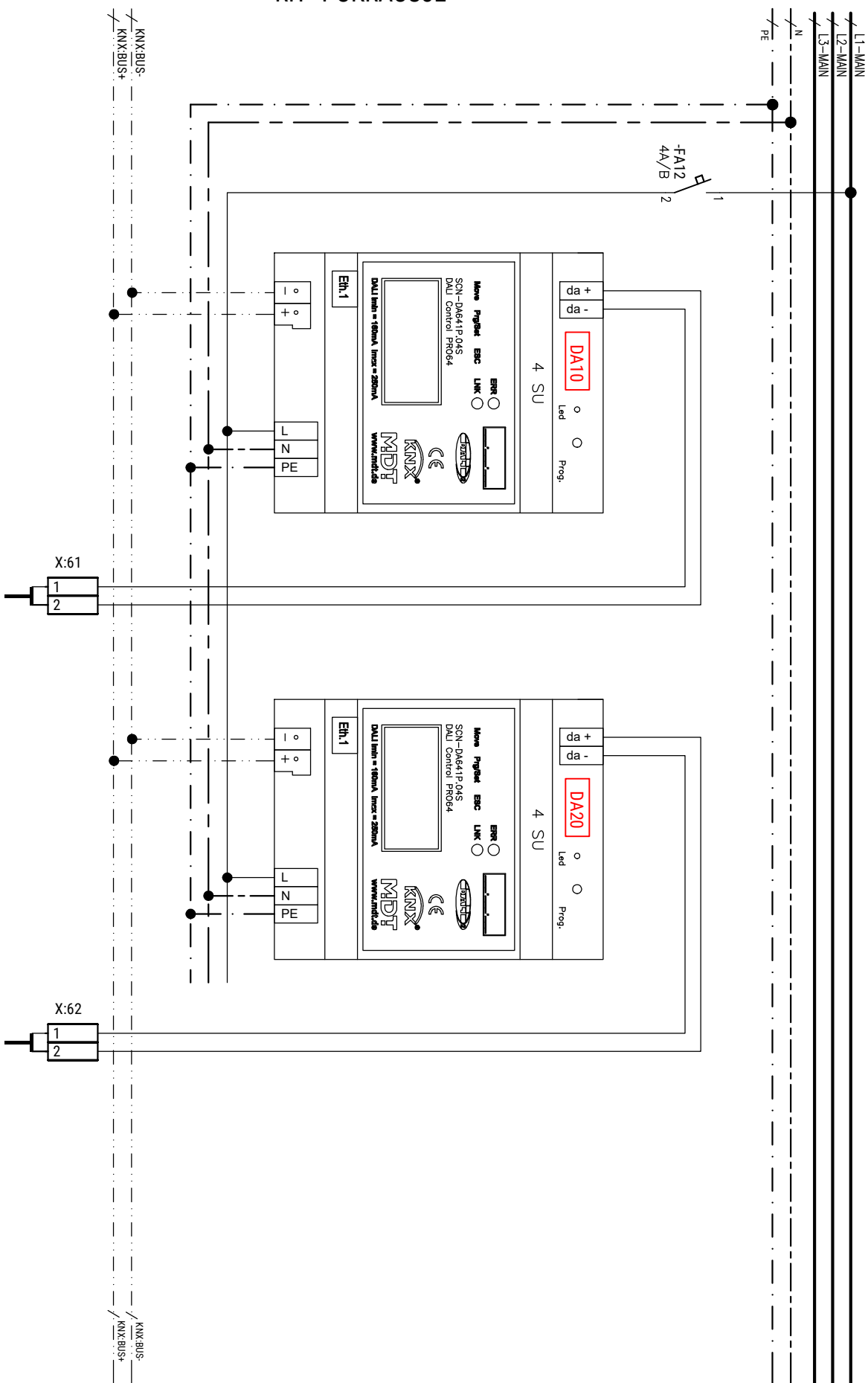
RH - POKRAČUJE

RH - POKRAČUJE



# RH - POKRAČUJE

# RH - KONEC



DA10  
DALI obvod svítidel  
m.č. 1.02  
JYTY 2x1,5 qmm  
-- DALI LINKA 1.NP --

DA20  
DALI obvod svítidel  
m.č. 2.02  
JYTY 2x1,5 qmm  
-- DALI LINKA 1.NP --